







Enterprise Architect

AKV Profil: Aufgaben, Kompetenzen und Verantwortung

Dr. Christopher Schulz

Alle Tätigkeiten, Fähigkeiten und Pflichten eines Unternehmensarchitekten

Aufgaben 	Kompetenzen 	Verantwortung 
<ul style="list-style-type: none"> ▪ Projekte und Linienbetrieb durch Enterprise Architecture (EA) Ergebnisse unterstützen ▪ Ist-/Plan-/Ziel-EA erheben, ableiten bzw. definieren ▪ Roadmap zwischen Ist-Plan-Ziel-EA entwickeln ▪ Geschäftsführung, Fachbereiche sowie IT-Abteilungen strategisch und operativ beraten ▪ EA Tool-Unterstützung aufbauen und entwickeln ▪ Ergebnisse an CIO bzw. Architekturleitung berichten ▪ Architekturprinzipien definieren und prüfen ▪ Belegschaft in der Architekturdenkweise befähigen 	<ul style="list-style-type: none"> ▪ Kommunikationsfähigkeit (Top-Level und Betrieb) ▪ Analyse-, Konzeptions- und Planungsstärke ▪ Neugier an fachlichen und technischen Themen ▪ Kenntnisse Anforderungsmanagement ▪ Kenntnisse EA Frameworks und Modellierung ▪ Erfassung komplexer & abstrakter Sachverhalte ▪ Systemische Denkweise ▪ Integrativ und teamfähig 	<ul style="list-style-type: none"> ▪ Optimum aus Unternehmensperspektive ▪ EA Management (EAM) Prozesse und Prinzipien ▪ EA Daten und Ergebnisse
<div style="display: flex; align-items: center;"> <div style="background-color: #008080; color: white; padding: 5px; font-weight: bold; margin-right: 10px;">Mission</div> <div style="font-size: 2em; margin-right: 10px;"></div> <div> <p>➤ Business und IT ausrichten sowie Brücken zwischen Strategie und betrieblichem Handeln errichten.</p> </div> </div>		



Demand Management



IT Service Management



Prozessmanagement



Projektportfoliomanagement

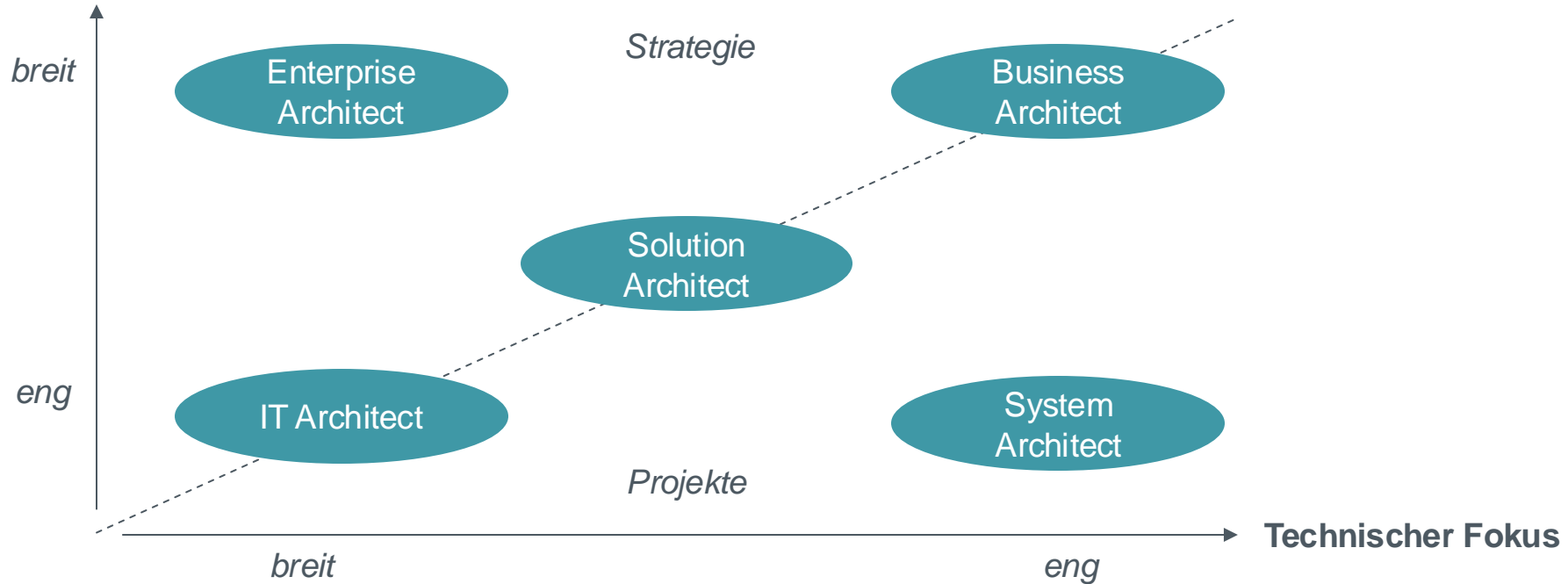


Fachbereich

Abgrenzung der verschiedenen Architekturrollen

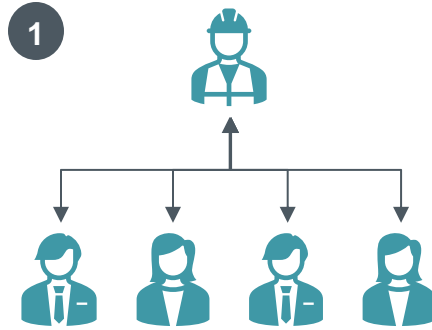
Unterscheidung anhand technischer und fachlicher Spezialisierung

Fachlicher Fokus

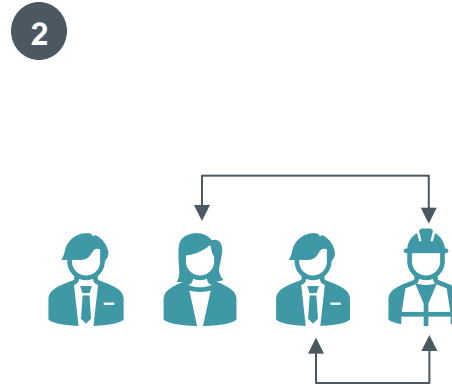


Einbettung eines Enterprise Architekten in die Organisation

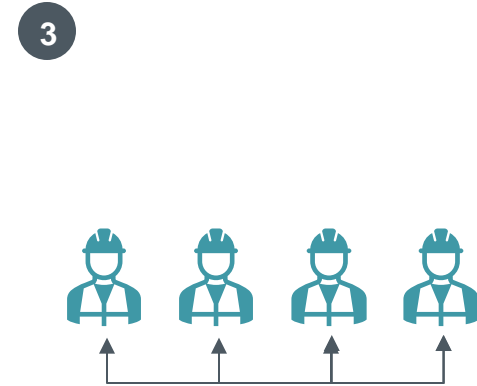
Grundlage sind Aufbaustruktur der Organisation und Aufgabengebiet der Rolle



**Zentraler
Enterprise Architect**



**Teamintegrierter
Enterprise Architect**



**Berufsbegleitender
Enterprise Architect**

Wie können wir Ihnen helfen?

Sprechen Sie mit uns über Ihre Themen!



Dr. Christopher Schulz
Managing Director

- **Sie wollen eine EAM Fähigkeit inklusive Tooling aufbauen?**
Gerne beraten wir bei Ist-Erfassung, Ziel-Setzung & Roadmapping.
- **Sie möchten Business und IT perfekt aufeinander abstimmen?**
Auf Basis fachlicher Anforderungen und technischer Lösungen identifizieren wir für Sie konkrete Alignment-Maßnahmen.
- **Sie benötigen einen versierten Enterprise Architect im Projekt?**
Wir freuen uns darauf, Ihr Vorhaben zum Erfolg zu bringen.

Palladio Consulting GmbH & Co. KG

Mobil: +49 (0)176 493 47889

E-Mail: C.Schulz@palladio-consulting.de

Web: www.palladio-consulting.de